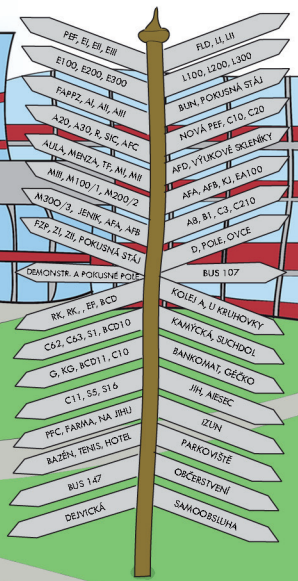


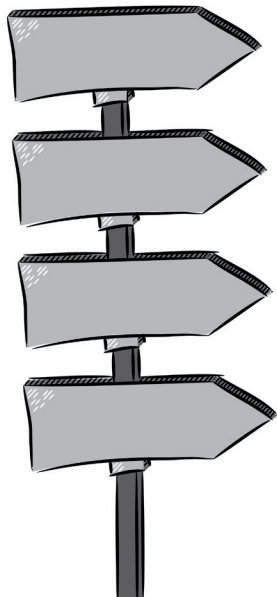
izun.eu

Průvodce PRŮVÁKA



i zun .eu

OBSAH IZUN PRŮVODCE PRVÁKA



- | | |
|----|---|
| 3 | Slovo úvodem |
| 4 | Co vás čeká a nemine |
| 5 | Univerzitní mariáš - karty UEP, ISIC, UIK |
| 6 | Kde zahnat hlad a žízeň |
| 8 | Vyznej se v bludišti učeben |
| 10 | Burza skript. Šetři prachy na pivo |
| 11 | Univerzitní noviny „Dojíme pro vás informace“ |
| 12 | iZUN tipy. Staň se mazákem snadno a rychle |
| 14 | Studentské spolky a organizace |
| 15 | Kdo si hraje, nedojí |

SLOVO ÚVODEM



Drazí začínající zemědělci,

jelikož jsme ještě nedávno byli také prváci, tak víme, jak nepřehledná a rozlehlá vám naše univerzita připadá. Nepřehlednost rozvrhu, učeben a povinností (co kde vyzvednout a podat). Proto jsme se jako studentské univerzitní noviny rozhodly vytvořit tento malý průvodce, který doplňuje Průvodce nového studenta, vydaného školou.

Věříme, že díky svému obsahu a rozměrům se vám ze začátku zimního semestru stane dobrým pomocníkem.





CO VÁS ČEKÁ A NEMINE

Vaším prvním nezapomenutelným zážitkem bude dozajista cesta na Suchdol legendárním autobusem 107 a 147. Obzvlášť ze začátku školního roku je to opravdu zážitek, neboť do autobusu určeného pro 150 lidí se v jednu chvíli nacpe až 180 studentů. Dýchat nebo dokonce se hýbat v takovém prostoru je celkem nemožné. Chce to pevné nervy a kliku na člověka, na kterého se mačkáte.

Až se s vámi ploužící stosedmička dostane na Suchdol a vyplivne vás na zastávce, bude téměř všechny čekat vyzvednutí si karty ISIC a její nabití u terminálů. Doporučuji si nahrát do mobilu nějakou dobrou hru o mnoha úrovních nebo přibalit knížku o pěti stech stránkách na zkrácení dlouhé chvíle ve frontách.

Všem nesportovcům můžeme doporučit, aby si v brzké době nechali implantovat mezi prsty plovací blány, protože rozřazovací plavecká hodina tělocviku se blíží. Přičemž zemědělci musí pokořit na 100 m (4 bazény) čas 2 min 10 s a zemědělkyně 2 min 40 s.

Co bychom byli za univerzitu, kdybychom své nové studenty pořádně nepřivítali. V bájném klubu C vás 11. října přivítáme do neuvěřitelného studentského života.



UNIVERZITNÍ MARIÁŠ - KARTY UEP, ISIC, UIK



Karta ISIC je studijní průkaz, který potvrzuje studentskou příslušnost k univerzitě. Slouží k ověření totožnosti u zkoušek, stojí 250 Kč, a dále ji můžete používat na stravování v Menze, při vstupu do univerzitní knihovny, placení v bufetech, některých osvětlených hospodách a pro kopírování dokumentů. **Alternativy pokud nechcete ISIC:** Univerzitní identifikační karta UIK ČZU. Ta je o 150 Kč levnější, nemáte však díky ní nárok na studentské slevy.

Kde a kdy si ISIC a UIK zařídit?

Vyřizování studijních průkazů probíhá v budově SIC v kartovém centru v 1. patře, číslo místnosti 236b. Potřeba je průkaz totožnosti (OP, index, ŘP, Pas).

Otvíráčka: Po–Pá 8:00–12:00 a 13:00–15:00

Pro stravování v menze a placení kartou například v bufetech je nutné si aktivovat elektronickou peněženku (UEP). Za tu zaplatíte zálohu 300 Kč, která vám bude po deaktivování peněženky vrácena.





KDE ZAHNAT HLAD A ŽÍZEŇ

Menza

Od pondělí do pátku vaří menza obědy a večeře v čase:

Oběd 11:15–14:15
Večeře 16:45–18:15

Fakulta PEF

Kromě jídelních automatů můžete využít i bufet u vchodu do budovy:

Po–Čt 7:00–18:00
Pá 7:00–16:00

Fakulta FAPPZ

Máte-li chuť na něco teplého, využijte nový bufet v budově AGRA:

Po–Čt 7:00–17:00
Pá 7:00–15:00

Fakulta FŽP a FLD nová budova za Agrem

Teplá jídla, točené pivo, obědová menu:

Po–Čt 7:00–16:00
Pa 7:00–14:00

Technická fakulta

Prostřední budova
Technické fakulty.
Párky v rohlíku, panáky
tvrdýho atd:

Po–Čt 7:00–17:30
Pá 7:00–13:00

SIC Café

Studentská kavárna
v budově SIC:

Po–Pá 7:00–17:00
Pá 7:00–13:00



PRO PIVAŘE A KAFÍČKÁŘE



Klub C

**Plzeň a Gambrinus 10°
Pět profi fotbalových
stolů a kulečnick:**

Po 12:00–23:30

Út–Čt 10:00–23:30

Pá 10:00–15:00

Na Farmě

**Suchdolský Jeník, Gambrinus 11°, Plzeň, nealko
Radegast a Černý Kozel:**

Po–Pá 10:30–23:00

JIH

**Staropramen 10°, 12°,
černý, řezaný:**

Po–Čt 10:00–23:00

Pá 14:00–1:00

So–Ne 16:00–1:00

„Géčko“

**Staropramen 10°
hospoda i restaurace:**

Po–Ne 11:00–23:00

UK Music Bar „Kruháč“

**Staropramen 10°
nekuřácký klub:**

Po–Pá 18:00–2:00

Technika Café (kruhová hala)

**Běžná kavárna
+ Suchdolský Jeník:**

Po–Pá 9:00–17:00

více na izun.eu





E jako Ekonomická fakulta (PEF)

Exxx učebny

EI, apod. velké posluchárny

Cxx učebny v nové PEF

A jako Agronomická fakulta (FAPPZ)

AI, apod. velké posluchárny

Axx učebny

A8 budova AFA

Bx budova AFB

Cx, Cxxx budova AFC

D budova AFD

M Technická fakulta (TF)

MI, MII, MIII velké posluchárny

Mxxx/1,2,3 učebny/vchod

L jako Lesnická a Živ. prostředí (FLD a FŽP)

LI, LII velké posluchárny

ZI, ZII velké posluchárny

Lxxx učebny

Zxxx učebny

KJ jako Katedra jazyků

EAxxx učebny

S5 a S16 suterén rektorátu (R)

SIC studijní a informační centrum

RKU jako Kruhová hala RK

KTV katedra tělesné výchovy

BUN malá budova vpravo od FLD

BCD jako kolej BCD

C62, C63 učebny v suterénu koleje C

Sx suterén koleje BCD (vchod směrem

od menzy - nápis Autoškola)

BCD10 a BCD11 (C10 a C11) - v budově C
kolejí, vchod z boku

JIH jako kolej JIH

G jako kolej G

G jako Kolej G, 2. patro

KG jako Kolej G, 3. a 4. patro

EF jako kolej EF

FPC na koleji EF

Největší **BURZA** skript a učebnic na ČZU

Máte doma stará již
nepotřebná skripta
nebo učebnice?
Nebo naopak sháníte
nějaké studijní pomůcky?
Přijďte navštívit naši
burzu učebnic v dolních
prostorách **Menzy**

Středa - 12.10.2011

8:00 - 10:00 Výběr skript
11:00 - 16:00 Prodej
16:30 - 18:00 Vrácení skript
a výplata peněz

UNIVERZITNÍ NOVINY „DOJÍME PRO VÁS INFORMACE”



Internetové zemědělské univerzitní noviny (zkráceně iZUN.eu) jsou médiem, které informuje studenty ČZU o aktuálním dění na zemědělce a o dění ve studentském světě. Jsme nezávislá, nezisková a neabstijnující organizace, tvořená studenty ČZU. Mezi nejvýznamnější akce, které pořádáme, se řadí iZUN Music Challenge, Burza skript ČZU a spoluorganizace soutěže krásy Miss Agro.

Na našich internetových stránkách **www.izun.eu** najdete:

Aktuální informace o všem, co se na ČZU šustne tzn. články, fotoreporty, aktuality, soutěže, pozvánky na akce

Průvodce prváka se všemi potřebnými informacemi od studentů pro studenty

Kalendář se všemi akcemi na ČZU

Otvírací doby všech hospod, bufetů, studijních oddělení, copycenter atd.

Aktuální počasí na Suchdole

A mnoho dalšího...



Pokud byste nám chtěli pomoci při tvoření našich novin, pište na nabor@izun.eu.
Těšíme se na vás.





IZUN TIPY: MAZÁKEM SNADNO...

Pro vás prváky zde máme několik iZUN typů, které by se vám mohly do prvních školních měsíců hodit.

Zajímavé odkazy, které budete potřebovat:

www.izun.eu – stránky plné nejaktuálnějších informací o dění na ČZU.

www.borec.czu.cz – stránky s nejrozsáhlejší databází taháků, informacích o kantorech a předmětech.

www.oris.czu.cz – odkaz na podrobné mapy celého areálu s cestami jak se kam nejkratší cestou dostat.

www.cz-milka.net/skola/ – stránky bývalé studentky fakulty PEF oboru INFO, kde naleznete přehledně zpracované přednášky, cvičení i testy.

www.petrq.wz.cz – perfektní stránky věnované matematice na ČZU. Jsou zde jednotlivé přednášky, příklady, řešení i informace o zkouškách.

Dalším iZUN tipem je určitě ochutnat výborného Suchdolského Jeníka. Pivo, které se vaří na Technické fakultě a které vaří studenti. Doporučujeme ochutnat na Farmě nebo v Technika Café (na kruháci).



...A RYCHLE



Místo drahého nákupu skript využijte Burzu skript, která bude 12. října v menze. Ušetříte spoustu peněz.

Při nabíjení kreditu na jídlo v menze využívejte UEP terminály v suterénu Pefky, na JIHu a na SICu, vyhněte se děsivým frontám, které nekončí.

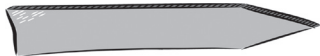
Při cestě do školy si nakupte v řeznictví u Komerční banky. Mají výborné ceny a ještě lepší pečivo, guláš a uzeniny.

Pro líné studenty z kolejí se hodí číslo na rozvoz pizzy z restaurace Sklípek. Po zavolání na 220 920 772 vám přivezou pizzu hned ke koleji.

Poslední tip máme pro milovníky vín. Pokud se pozorně rozhlédnete na zastávce autobusu Zemědělská univerzita, spatříte malý zamřížovaný krámeček hned u silnice. Zde prodávají od pondělí do pátku v 16:00–18:00 sudová vína. Můžete zde koštnout a s odborným výkladem získat výborné víno v průměru za 65 Kč/l.

Další odkazy a tipy naleznete v naší online verzi Průvodce prváka na www.izun.eu.





STUDENTSKÉ ORGANIZACE

Asociace studentů při ČZU v Praze

Studentská asociace organizující akce pro studenty na ČZU

Kontakt: asociacestudentu@gmail.com ; <http://www.asociacestudentu.cz>

Manažerský klub při ekonomické fakultě ČZU

Klub věnovaný osobnímu rozvoji v oblasti managementu a businessu

Kontakt: info@manazerskyklub.cz ; <http://www.manazerskyklub.cz/>

AIESEC

Organizace, která zprostředkovává studentům styk a pracovní stáže s významnými firmami. Kontakt: czupraha@aiesec.cz ; <http://www.aiesec.cz/czu>

ÚESS - SPODEK

Sdružení, které je zaměřeno na vzdělání a aktivní ochranu životního prostředí

Kontakt: spodek@email.cz ; <http://www.spodek.czu.cz>

Více na izun.eu



KDO SI HRAJE, NEDOJÍ: OPILCOVA HÁDANKA



Jak se věci mají:

V areálu ČZU je 5 hospod ve kterých se čepuje 5 různých piv.

V každé hospodě pije osoba rozdílného vzdělání.

Těchto 5 pijanů jí svoje oblíbené jídlo, hraje svojí oblíbenou hru a usíná ve své oblíbené poloze.

Nikdo nejí to co ostatní, nehraje to co ostatní a neusíná v poloze jako ostatní.

Charakteristika alkoholiků:

Ten, co spí na AUTOMECHANIKA, pije vedle toho, co hraje MARIÁŠ.

Pijan v hospodě, kde se čepuje STAROPRAMEN, hraje MARIÁŠ.

INŽENÝR spí na HVĚZDÁŘE.

Ten, co hraje BLACKJACK pije vedle toho, co spí na ČTENÁŘE.

Ten, co hraje PRŠÍ, jí TATARÁK.

BAKALÁŘ jí ve své hospodě PÁRKY.

KANDIDÁT VĚD pije v hospodě, kde se čepuje SUCHDOLSKÝ JENÍK.

MAGISTR pije vedle hospody, kde se čepuje PLZEŇ.

Pijan v hospodě, kde se čepuje GAMBRINUS, jí SMAŽÁK.

Ten, co hraje BLACKJACK, pije vedle toho, co jí UTOPENCE.

Ten, co pije v prostřední hospodě, jí TLAČENKU.

Hospoda, kde se čepuje GAMBRINUS je nalevo od té, kde se čepuje BUDVAR.

MAGISTR pije v první hospodě.

Ten, co hraje v hospodě POKER, spí na SUPERMANA.

DOKTOR hraje KOSTKY.

A otázka zní...

... kdo se propije do polohy
na HODINÁŘE?

Odpověď naleznete na stránkách izun.eu
v online verzi Průvodce piváka





KDO SI HRAJE, NEDOJÍ: OSMISMĚRKA

R	O	O	V	Í	O	I	Ř	A	L	E	Č	V	T	
O	T	Z	K	V	B	V	C	R	S	R	N	E	C	
Z	I	I	I	Ý	I	E	O	Á	J	E	C	B	S	
T	Ž	M	K	R	L	T	K	C	T	I	V	U	F	
O	R	E	T	E	K	E	R	Ů	N	P	L	O	D	
K	D	O	B	E	A	L	M	I	R	Á	T	R	C	
N	K	R	R	Ů	Ž	E	S	A	N	O	Ř	E	É	
T	A	R	Ů	Ý	R	Z	A	A	S	G	V	I	V	
S	C	H	V	A	D	S	D	K	Y	O	I	E	E	I
E	E	M	É	V	A	M	N	L	L	C	Ě	T	C	
Ř	Ř	L	E	R	Í	T	O	S	D	E	D	Ě	E	
C	H	O	R	H	L	É	N	Y	N	Á	L	E	V	Ě
O	L	A	E	Z	Y	M	C	T	R	E	P	K	A	
V	Z	Z	A	K	V	O	T	U	M	J	E	V	E	

BÝK
CÉVICE
DRŮBEŽ
FOTOSYNTÉZA
HROCH
CHMEL
CHOV
CHŘEST
JELEC
KANÁL
KRAVÍN
KRMIVO
KŮROVEC
KVĚT
KYNOLOG
LES
LÝKO
MYSLIVEC
NÁLEV
OBILKA
ODRŮDA
OŘECH
OVES

OVOCNÁŘI
OZIM
PLOD
PTÁCI
RÁDLO
RÉVA
REKTOR
RORÝS
ROUB
ROZTOK
RŮŽE
SEČ
SINICE
SMRK
SRNEC
TELE
TREPKA
VČELAŘI
VEJMUTOVKA
VÝR
ZAHRADA
ZELÍ
ŽITO